



Blowflex Easy

Blowflex Easy is een in-line ioniserende nozzle voor het neutraliseren en reinigen van diverse oppervlakken. De Cleanflex nozzle is aangesloten op een 24 V DC-voeding en bevat alle hoogspanningsonderdelen.

Het is zeer efficiënt dankzij een speciaal gepatenteerde hoogfrequente hoogspanningsopwekking. Een groene LED geeft aan wanneer de nozzle in werking is.

Een 8 mm slangaansluiting met snelkoppeling is standaard. Indien gewenst kan in plaats van de snelkoppelingsnippel ook een 1/4" BSP luchtnippel worden gebruikt.

Montageposities kunnen aan de situatie worden aangepast met behulp van de Simco-Ion universele montagebeugels, M4 binnendraad in de bodem of 4 mm gaten in de zijkant.

Bij gebruik van de gaten in de zijkant wordt een extra afdekplaat voorzien om de behuizing compleet te maken.

De behuizing is volledig IP66 waardoor het geschikt is voor omgevingen waar regelmatig wordt schoongemaakt.

Er is een breed scala aan uitgangskonfiguraties beschikbaar om een efficiënte distributie van geïoniseerde lucht voor vele toepassingen mogelijk te maken.



Simco-Ion Netherlands

Postbus 71
Lochem, The Netherlands NL-7240 AB
Tel: +31 (0)573 288333
Fax: +31 (0)573 257319
general@simco-ion.nl
www.simco-ion.nl

Technische specificaties

Benodigde voeding

Voedingsspanning	24V DC nominaal
Opgenomen stroom	Max. 0,3 A DC
Aansluiting	M12, femaile, 5 pole

Ingang

Perslucht	1 - 7 bar (15 - 100 PSI) Schoon en vrij van vocht en olie
-----------	--

Aansluiting

G1/4" binnendraad en 8 mm slangaansluiting
--

Uitgang

Aansluiting	G (= BSPP) 1/4" binnendraad
-------------	-----------------------------

Omgeving

Gebruik	Industrieel, binnengebruik
Dichtheidsklasse	IP66
Omgevingstemperatuur	0 - 55 °C
Ionenbalans	+/- 30V met metalen nozzle

Lokale signalering

- LED groen	Uit - Geen voedingsspanning aanwezig Aan - Voedingsspanning aanwezig
-------------	---

Mechanisch

Afmetingen exclusief connectiemateriaal	Blowflex	Met montage voet (breed)
Lengte	98 mm	98 mm
Breedte	27,3 mm	50 mm
Hoogte	53,2 mm	56,2 mm

Gewicht	180 g
---------	-------

Behuizing	PC-ABS / PUR
-----------	--------------

Universele Montagebeugel	PA66/6
--------------------------	--------

Optionele luchtuitlaatconfiguraties:

+ Basis

Ingang: 8 mm snelkoppeling voor slang
 Uitgang: ¼ "BSP



+ In lijn

Ingang: 8 mm snelkoppeling voor slang
 Uitgang: 8 mm snelkoppeling voor slang
 Er kan maximaal 500 mm slang van 8 mm worden aangesloten om geïoniseerde lucht naar een plek te leiden waar deze nodig is. Het uiteinde van de slang kan worden afgewerkt met een mondstuk.



+ Binnen

Ingang: 8 mm snelkoppeling voor slang
 Uitgang: Rechte of gebogen ¼ "RVS buis, lengte op maat tot 900 mm. Deze configuratie wordt doorgaans gebruikt om de binnenkant van object b.v. flessen.



+ Rond (plastic)

Ingang: 8 mm snelkoppeling voor slang
 Uitgang: Een rond mondstuk met een kegelvormig blaaspatroon.
 Wordt gebruikt voor het direct reinigen van oppervlakken of het neutraliseren van kleine voorwerpen.



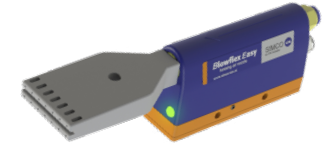
+ Rond (RVS)

Ingang: 8 mm slangaansluiting met snelkoppeling
 Uitgang: Een rond mondstuk met een kegelvormig blaaspatroon.
 Wordt gebruikt voor directe oppervlaktereiniging of het neutraliseren van kleine voorwerpen in ruwe omgevingen



+ Vlak

Ingang: 8 mm snelkoppeling voor slang
 Uitgang: Een plat mondstuk met een plat gevormd blaaspatroon. Typisch voor toepassingen van neutraliseren en reinigen van vlakke oppervlakken en vellen separatie.



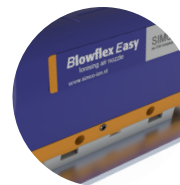
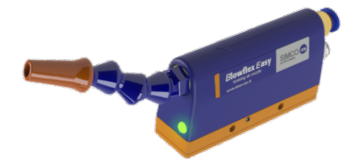
+ Spot

Ingang: 8 mm snelkoppeling voor slang
 Uitgang: Een rond mondstuk met een puntvormig blaaspatroon.
 Speciaal voor sterke afblaaskracht op een kleine plek.



+ Flex-lijn

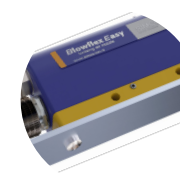
Ingang: 8 mm snelkoppeling voor slang
 Uitgang: Flex-lijn tot 500 mm
 Flex-lijn kan worden gebruikt om geïoniseerde lucht te verdelen over producten met een afwijkende vorm. Flex-lijn wordt niet geleverd door Simco. Bestel de basisconfiguratie.



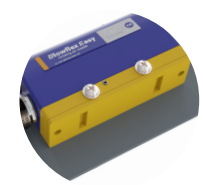
Universele montage smal



Universele montage breed



Vlak zijmontage



Zijkant zijmontage