



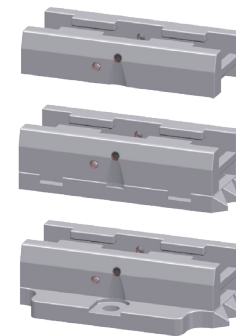
Sensor IQ Easy



Der IQ-Easy-Plattform kann ein Sensor hinzugefügt werden, der die elektrostatische Aufladung einer Materialbahn misst. Der Sensor IQ Easy ist ein bis zu 16 Messköpfe aufnehmendes stabförmiges Gerät. Jeder Sensorkopf kann zur Überwachung der elektrostatischen Aufladung an einer sinnvollen Position über die Materialbahn verteilt werden. Die Daten aller Sensorköpfe werden an den Manager IQ Easy übertragen und für die Prozessüberwachung gespeichert. Für unreine Umgebungen oder zum vorsorglichen Schutz der Messköpfe ist der Sensor IQ-Easy-Stab mit einem Druckluftanschluss ausgestattet. Mit nur einem sehr geringen Druck und Luftvolumen wird der Eintrag von Schmutz in die Sensoröffnung verhindert. IQ Ionisierungsstäbe oder IQ Aufladegeneratoren innerhalb des Systems können auf Grundlage der von einem Sensor erhaltenen Daten agieren. Hierdurch kann die elektrostatische Aufladung auf der Materialbahn mittels geschlossener Closed-Loop-Feedback und Korrektur-Steuerung in Echtzeit gesteuert werden. Die von den Sensorenköpfen empfangenen Daten können ebenfalls zur Qualitätskontrolle und Prozessüberwachung verwendet werden. Diese können über einen Standard-Ethernet-Anschluss aus dem Manager IQ Easy ausgelesen werden.

Eigenschaften

- ➕ Messung über die volle Bahnbreite
- ➕ Bis zu 16 Sensoren
- ➕ Luftspülung hält die Sensoren frei von Verunreinigungen



Universelle Montagehalterungen



- ➕ - **Simco-Ion Netherlands**
- + Postbus 71
- + - Lochem, The Netherlands NL-7240 AB
- + Tel: +31 (0)573 288333
- + - Fax: +31 (0)573 288380
- + general@simco-ion.nl
- + - www.simco-ion.nl

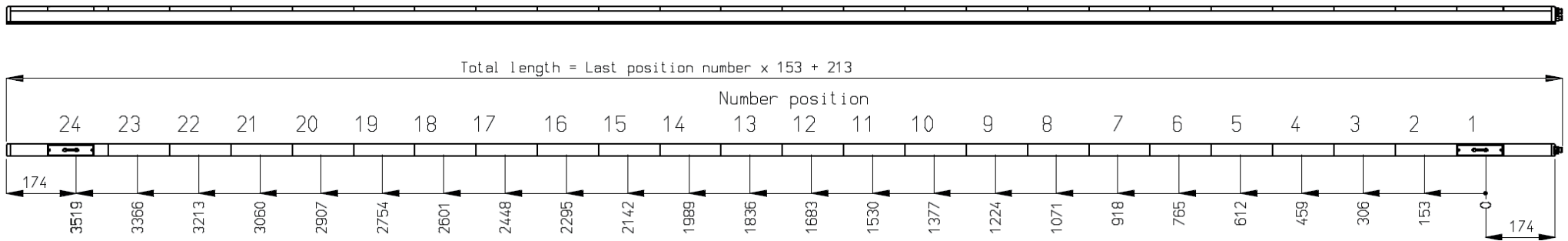
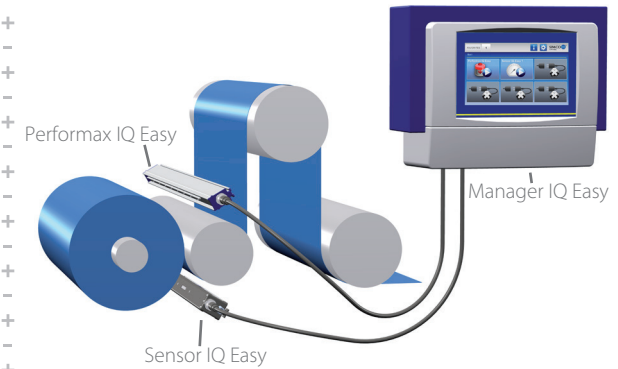
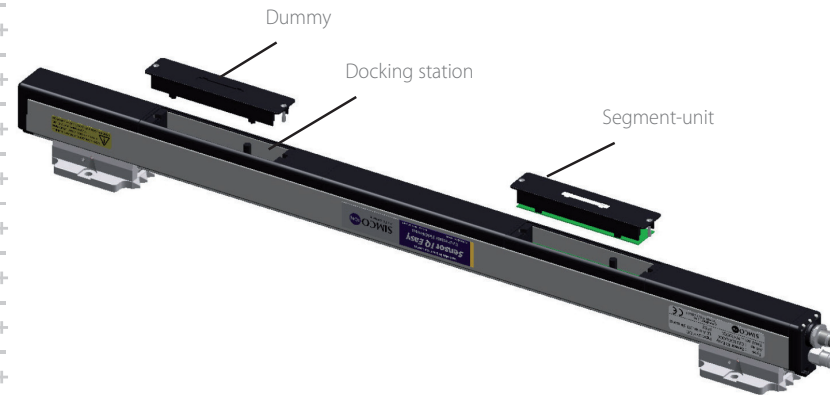
Technische Angaben

Arbeitsabstand	50 - 100 mm
Gehäusematerial	(verstärkter) Kunststoff
Kabel	Niederspannung
Anschluß	Standard M12, 5-polig male
Gewicht	1,5 kg/m
Umgebungstemperaturbereich	0-55 °C
Einsatz	industriell
Betriebsspannung	24 V DC, <0,5A (8 Sensoren) 24 V DC, <1A (16 Sensoren)
Anzeigen	3 LED's (Power, Warning, Alarm)
Messbereich	± 80 kV
Optionen	Sensorreinigung durch Ausblasen 1-16 Sensoren
Max. Luftdruck	1 bar
Genauigkeit	@ <100 mm 10% @ >100 mm 20%
Abstrate	50 ms

Der Sensor IQ Easy ist mindestens 366 mm und bis zu 3885 mm lang.

Bei der Bestellung des Sensors IQ Easy muss die benötigte Länge angegeben werden. Danach müssen die Anzahl und Positionen der Dockingstationen definiert werden (bis zu 24 Dockingstationen sind möglich). Zuletzt müssen noch die Anzahl und Positionen der zu montierenden segment units (Sensoren) angegeben werden (bis zu 16 Sensoren sind möglich).

Sie können diese Positionen einfach auf unserer Zeichnung markieren, die Sie hier downloaden können:
www.simco-ion.de/produkte/messinstrumente/sensor-iq-easy



Position Number	Total length
1	366
2	519
3	672
4	825
5	978

Position Number	Total length
6	1131
7	1284
8	1437
9	1590
10	1743

Position Number	Total length
11	1896
12	2049
13	2202
14	2355
15	2508

Position Number	Total length
16	2661
17	2814
18	2967
19	3120
20	3273

Position Number	Total length
21	3426
22	3579
23	3732
24	3885

