



Typhoon

Ionisatieluchtmes, blower aangedreven

Het Typhoon luchtmes neutraliseert statische elektriciteit en verwijdert stof van vlakke en driedimensionale oppervlakken. Het Typhoon systeem bestaat uit een blower (optie) en een luchtmes.

Het luchtmes is standaard uitgerust met een ionisatiestaaf type EP-Sh-N (met voedings-apparaat) of Performax IQ Easy (24V, optie met Manager).

Voor gebruik in explosiegevaarlijke ruimtes wordt de P-Sh-N-Ex ionisatiestaaf (230V) of de Performax Easy Ex (24V) danwel de Performax IQ Easy Ex gebruikt (24V, optie met Manager).

De Typhoon is geschikt voor het reinigen van grote producten zoals autocarrosserieën in een lakstraat. Het is ook geschikt voor kleinere toepassingen zoals het reinigen van bumpers, tot kleine kunststof onderdelen, geplaatst op een rek voordat deze de lak-cabines ingaan. Door gebruik te maken van een speciale blower in plaats van compressorlucht, kunnen de operationele kosten met 30 tot 70% gereduceerd worden.

Voedingsapparaat A2A7M

Typhoon systemen met EP-Sh-N ionisatiestaven zijn compleet met een voedingsapparaat A2A7M. Dit apparaat heeft een extra 12V spanning voor aansluiten van de luchtdruksensor.

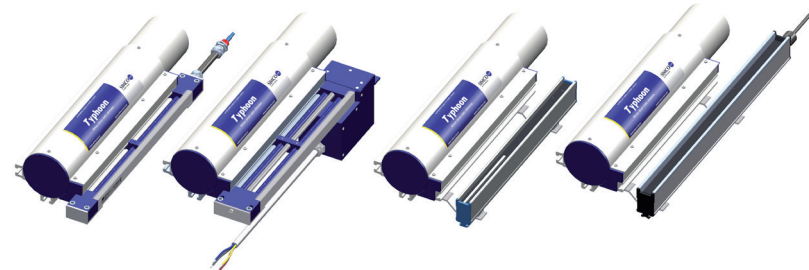
Funcities

- Geïntegreerde Simco-Ion ionisatiestaven die snel statische elektriciteit neutraliseren, de verwijdering van deeltjes wordt vergemakkelijkt
- Schone, uniforme, hoge snelheid geïoniseerde lucht biedt "one-step" reiniging
- Direct-drive motors blowers hebben bijna tot geen onderhoud nodig
- Geanodiseerde afwerking voor bescherming tegen corrosie
- Aansluiting voor luchtdruksensor
- Nieuw ontworpen geëxtrudeerd aluminium profiel

- Kosten efficiënt versus perslucht
- Twee montage gleuven
- Kleine blower/laag geluidsniveau

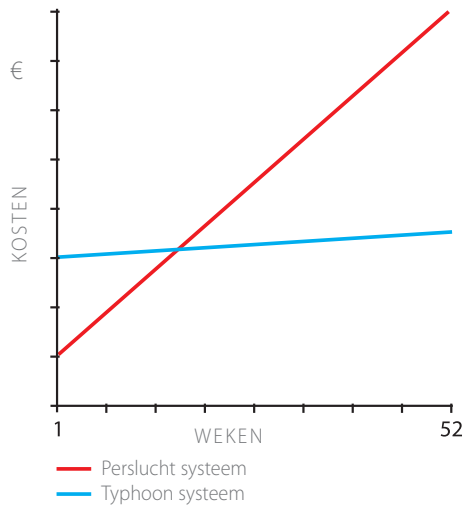
Technische specificaties

Typhoon		
Luchtmes		
Inlaat	Ø75 mm	
Geluidsniveau	≤80 dB gemeten op 100 cm	
Ionisatiestaaf EP-Sh-N		
Werkspanning	ca. 7 kV (AC)	
Stroommax.	25 µA (van punt naar aarde)	
Omgevingstemp.	0 - 55°C	
Ionisatiestaaf P-Sh-N-Ex		
Aansluitspanning	230 V AC	110 V AC (zie typeplaatje)
Voorschakel zekering	200 mA	400 mA
Stroom	25 µA (van punt naar aarde)	
Omgevingstemp.	0 - 55°C	
Ionisatiestaaf Performax IQ Easy		
Voedingsspanning	24 V DC nominaal	
Aansluiting	M12 connector, 5-polig	
Opgenomen stroom	max. 0,5 A DC	
Omgevingstemp.	0 - 55°C	
Ionisatiestaaf Performax (IQ) Easy Ex		
Voedingsspanning	24 V DC nominaal	
Aansluiting	Kabel 5 x 0,34 mm ²	
Opgenomen stroom	max. 0,4 A DC	
Omgevingstemp.	0 - 40°C	
Blower (optie)		
Omgevingstemp.	0 - 40°C	
Specificaties	zie typeplaatje blower	
Voedingsapparaat voor EP-Sh-N staaf		
Specificaties	zie typeplaatje voedingsapparaat	



Rentabiliteitsberekening

Er kunnen aanzienlijke besparingen in de operationele kosten worden behaald (30-70%) wanneer blowers worden gebruikt in plaats van perslucht. Simco-Ion kan een vergelijkingsberekening maken tussen een Typhoon en een persluchtstelsel. Aan de hand van de door u te verstrekken variabelen kan Simco-Ion met behulp van een spreadsheet exact de terugverdienperiode bepalen van de door u geplande investering in een Typhoon.



Toepassingen

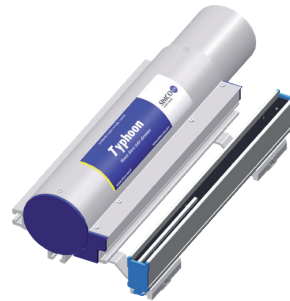
- Autobumpers / dashboards: Reiniging
- Wikkel secties: Neutralisatie
- Carrosserieën: Reiniging
- TV Castings behuizingen: Reiniging
- Elektronische kasten: Reiniging
- Gewone Mouldings spuitgietproducten: Reiniging
- Verpakkingsmaterialen: Neutralisatie
- Thermogevormde trays: Neutralisatie



Typhoon met EP-Sh-N ionisatiestaaf



Typhoon met P-Sh-N-Ex ionisatiestaaf



Typhoon met Performax IQ Easy ionisatiestaaf



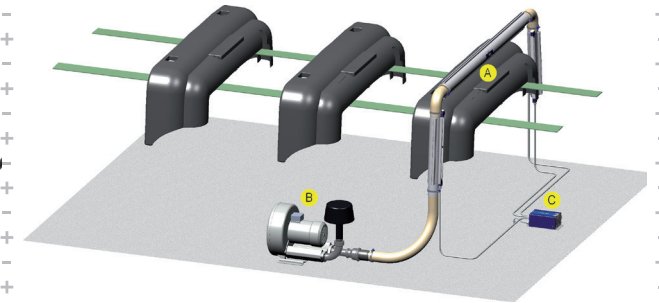
Typhoon met Performax (IQ) Easy Ex ionisatiestaaf



A2A7M Power Unit met 12V aansluiting voor de luchtdruksensor



Krachtige maar compacte blower voor het Typhoon luchtmes. Levert gefilterde lucht aan het luchtmes.



Typhoon systeem



Een optionele luchtdruksensor kan de luchtdruk meten in het luchtmes. Als de druk onder het benodigde niveau valt, dan werkt het systeem niet optimaal. Het systeem moet dan gecontroleerd worden. Meestal is het filter vervuild.



Optionele montage scharnieren voor het Typhoon luchtmes

Simco-Ion Netherlands

Postbus 71
Lochem, The Netherlands NL-7240 AB
Tel: +31 (0)573 288333
Fax: +31 (0)573 257319
general@simco-ion.nl
www.simco-ion.nl